

**CONOCE NUESTRA UNIVERSIDAD**  
LEARN ABOUT OUR UNIVERSITY



  
**UNNOBA**  
UNIVERSIDAD NACIONAL  
NOROESTE • BUENOS AIRES

# UNNOBA, LA UNIVERSIDAD

La Universidad Nacional del Noroeste de la Provincia de Buenos Aires (UNNOBA) fue fundada en el año 2002. Es una universidad nacional, pública y gratuita que desempeña un rol de liderazgo en la región.

Tiene sus sedes en Junín y Pergamino, dos ciudades importantes de la zona pampeana, aproximadamente a 250 kilómetros de la Ciudad de Buenos Aires.

La Universidad está organizada en tres Escuelas: Escuelas de Ciencias Agrarias, Naturales y Ambientales, Escuela de Tecnología y Escuela de Ciencias Económicas y Jurídicas; y dos Institutos: el Instituto de Desarrollo Humano y el Instituto de Posgrado.



# THE UNIVERSITY

UNNOBA (National University of the North West of the Province of Buenos Aires) was organized in 2002. It is a state-run, national and free university that plays a leading role in the region.

It has premises in Junin and Pergamino, two important cities in the pampas region, about 250 km away from Buenos Aires City.

UNNOBA comprises three Schools: The School of Agricultural, Natural and Environmental Sciences; the School of Technology and the School of Economics and Law; and two Institutes: the Institute of Human Development and the Institute of Graduate Studies.





## ARGENTINA



## UBICACIÓN DE LA UNNOBA

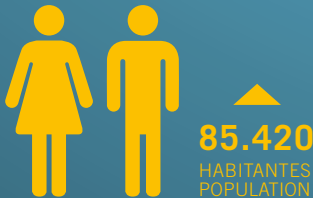
La República Argentina se encuentra ubicada en el extremo sur del continente Americano. Es el segundo país más grande de América del Sur y se caracteriza por su variedad de paisajes y climas. Cuenta con una población de alrededor de 40 millones de personas. Situada a orillas del Río de la Plata, Buenos Aires, capital de la República Argentina, es una gran metrópolis. Cosmopolita y con estilo propio, Buenos Aires ha sido el puerto de entrada a una masiva inmigración europea que ha dejado una profunda herencia en la cultura local. Entre las Provincias más importantes podemos destacar: Córdoba, Santa Fe, Mendoza, Tucumán, Río Negro y Ushuaia.

## LOCATION

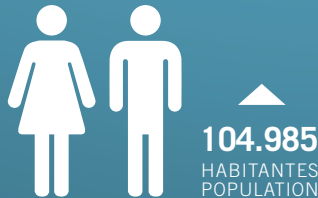
Argentina is located in Southern South America, bordering the South Atlantic Ocean, between Chile and Uruguay. It is the second largest country in South America, with diverse climates and landscapes, and a population of about 40 million people.

Buenos Aires, its capital city, is a large metropolis. A cosmopolitan city, with its own style, which used to be the entrance gate welcoming European immigrants who had a strong impact on local culture. The most important provinces include Córdoba, Santa Fe, Mendoza, Tucumán, Río Negro and Ushuaia.

### POBLACIÓN JUNÍN



### POBLACIÓN PERGAMINO





## ¿POR QUÉ ELEGIR LA UNNOBA?

La Universidad Nacional del Noroeste de la Provincia de Buenos Aires se encuentra ubicada en el corazón agrícola-ganadero de la República Argentina y cuenta con cerca de 10.000 estudiantes provenientes de todo el país. Desde su creación, y aprovechando el contexto geográfico en el que se inserta, ha logrado posicionarse como un referente estratégico en las áreas de ciencias agrarias y tecnología.

Consolidarse como institución receptora en estas áreas estratégicas es un objetivo central.

## WHY CHOOSE UNNOBA?

UNNOBA is based in the heart of Argentina's farming area. It enrolls about 10,000 students from all Argentina. Since its organization, and making use of its setting, this University has gained a strategic position in Agricultural Sciences and Technology.

Consolidating its position as a host university in these strategic areas is one of UNNOBA's main objectives.

# CONOCER JUNÍN y PERGAMINO

**Junín** es la ciudad más importante del noroeste de la provincia de Buenos Aires, y principal centro administrativo, turístico, educativo, industrial, de salud y comercial de la región.

Es la cabecera del partido de Junín y se encuentra a orillas del río Salado. Por su relevancia en el contexto regional, se la conoce como "la perla del noroeste".

Con una estructura dinámica y moderna, posee una actividad comercial en constante expansión, pero el estilo de vida de sus habitantes conserva las particularidades de una ciudad del interior.

**Pergamino**, localizada a 90 km de la ciudad de Junín y a 110 km de la ciudad de Rosario, está surcada por el arroyo homónimo.

El agro y la industria textil constituyen la base del posicionamiento estratégico del mercado de Pergamino en el orden nacional e internacional.

# GETTING TO KNOW JUNÍN AND PERGAMINO

**Junín** is the most important city in the North West of the Province of Buenos Aires and the main administrative, tourist, educational, industrial, health and business area of the region.

It is the head city of the district on the banks of the Salado River and due to its prominent role it is known as the "pearl of the North West".

Junín is a dynamic and modern city with growing business activities but the life-style of the residents is still that of small quiet towns.

**Pergamino** is located at 90 km away from Junín and 110 km away from Rosario. It is crossed by the Pergamino stream.

Agriculture and textile industries lie on the basis of the city's strategic positioning at national and international levels.

▼  
...Es la cabecera del partido de Junín y se encuentra a orillas del río Salado. Por su relevancia en el contexto regional, se la conoce como "la perla del noroeste"



▲ Laguna de Junín - Junín - Buenos Aires - Argentina



▲ Campo experimental UNNOBA - Junín - Buenos Aires - Argentina



▲ Parque municipal - Pergamino - Buenos Aires - Argentina

## UNNOBA INTERNACIONAL

La Dirección de Relaciones Internacionales de la UNNOBA tiene como misión promover la movilidad, los vínculos y la cooperación con universidades, centros y organizaciones dedicadas a la educación superior, la docencia, la investigación y la difusión y promoción de la cultura y el conocimiento. Brinda también una atención personalizada a aquellos estudiantes de movilidad, interesados en formarse en la Universidad.

Con los años, la UNNOBA ha firmado acuerdos con diversas instituciones de educación superior de América Latina y el Caribe, Europa, Estados Unidos, China y otros países de Asia, que promueven el intercambio de estudiantes de grado y posgrado, y de docentes e investigadores.

Como parte del proceso de internacionalización, la UNNOBA se ha incorporado a importantes organismos internacionales: la Unión de Universidades de América Latina y el Caribe (UDUAL) y la Organización Universitaria Interamericana (OUI). En 2013, la UNNOBA obtuvo la acreditación otorgada por RIEV - UDUAL.

Desde 2018, la Universidad forma parte de la Asociación de Universidades Grupo Montevideo (AUGM).

En el ámbito nacional, es miembro activo de la Red de Cooperación de Universidades Nacionales (Red CIUN), de la Red de Universidades Nacionales Bonaerenses (RUNBO), del Foro Argentino para la Educación Internacional (FAEI) y de la Red de Universidades Nacionales para la Internacionalización y la Integración Regional (RED UNIR).

## UNNOBA INTERNATIONAL

The mission of the International Relations Office of UNNOBA is to foster mobility, relationships and cooperation with universities, research centers and international organizations engaged in higher education, teaching, research, knowledge and culture. It also offers personalized assistance for international students who are willing to come to UNNOBA.

UNNOBA has signed several agreements with prestigious higher education institutions in Latin America and the Caribbean, Europe, United States, China and other countries in Asia, to promote mobility of undergraduate and graduate students, professors and researchers.

As part of the internationalization process, UNNOBA has joined the Association of Universities of Latin America and the Caribbean (UDUAL) and the Inter-American Organization for Higher Education (OUI-IOHE). In 2013, UNNOBA was granted international accreditation by RIEV-UDUAL. Since January 2018, the University has been part of the Montevideo Group Association for Universities (AUGM).

At national level, the University is an active member of the International Cooperation Network of National Universities (Red CIUN), the Network of Buenos Aires Universities (RUNBO) and the Argentine Forum for International Education (FAEI) and National Universities Network for Internationalization and Regional Integration (Red UNIR).



▲ Puerto Madero - Ciudad Autónoma de Buenos Aires - Argentina



▲ Glaciar Perito Moreno, El Calafate - Santa Cruz - Argentina



▲ Caminito, La Boca - Ciudad Autónoma de Buenos Aires - Argentina



▲ Cerro de los Siete Colores, Purmamarca - Jujuy - Argentina



## SEMESTRE EN UNNOBA

Cada semestre, la UNNOBA da la bienvenida a numerosos estudiantes de diferentes países que llegan a nuestra Universidad a través de Programas de Intercambio Internacional y convenios bilaterales. Además de las asignaturas regulares de la carreras que se imparten, la Universidad ofrece una amplia gama de actividades extracurriculares, tanto deportivas como culturales.

UNNOBA ofrece a sus estudiantes internacionales un ambiente de aprendizaje innovador así como una diversidad de actividades para ampliar sus horizontes, dando la oportunidad de:

- Experimentar un crecimiento personal y académico.
- Internacionalizar la experiencia educativa.
- Perfeccionar las habilidades lingüísticas y la comprensión intercultural.
- Ampliar la perspectiva en la búsqueda de nuevas oportunidades profesionales.

## Programas de movilidad académica

Semestre o año académico – Grado | Posgrado

Cursos cortos: Español y cultura argentina, literatura, agronomía, ingeniería, ciencias económicas, etc.

Español para extranjeros

Escuela Internacional de Posgrado

Cursos de Posgrado

Docentes

Gestores

Desde la Dirección de Relaciones Internacionales se informa y brinda asesoramiento acerca de las características de los cursos, el calendario académico, las condiciones de alojamiento, trámites migratorios y toda información necesaria que sea de utilidad para el alumno extranjero.



## SEMESTER AT UNNOBA

Every semester, UNNOBA welcomes many international students who take part in international student exchange programs or under bilateral agreements. In addition to the regular courses of the different programs, UNNOBA offers a wide range of extra-curricular activities, sports and cultural events.

The learning environment at UNNOBA is innovative giving students an opportunity to expand their horizons by:

- Experiencing personal and academic growth,
- Internationalizing their educational experience,
- Improving linguistic skills and intercultural competence,
- Boosting their professional career prospects.

## Academic mobility programs

Semester or academic year – Undergraduate/Postgraduate

Short Courses: Spanish, Argentine Culture, Agronomics, Engineering, Economics, etc.

Spanish for foreigners

International Postgraduate School

Postgraduate Courses

Teachers

Management Staff

The International Relations Office provides all candidates with information about programs, academic schedules, housing, migration requirements and other related issues.

# Estudiar español en la UNNOBA

La UNNOBA ofrece cursos personalizados de español y cultura argentina que se adaptan a las necesidades particulares de nuestros estudiantes internacionales y que facilita su experiencia intercultural en Argentina.

También forma parte del Consorcio Interuniversitario para la enseñanza y evaluación del español como lengua segunda y extranjera (Consortio ELSE).

El Consorcio ha creado el CELU, Certificado de Español Lengua y Uso, que es reconocido internacionalmente y está avalado por el Ministerio de Educación y el Ministerio de Relaciones Exteriores y Culto de la Argentina. La UNNOBA es sede evaluadora del examen CELU. Los estudiantes que llegan a la Universidad pueden rendir este examen en Junín y Pergamino para contar con la certificación oficial de conocimientos de español para ámbitos de estudio y trabajo.

## SPANISH AT UNNOBA

UNNOBA offers customized Spanish and Argentine Culture courses which cater for the specific needs of our international students and help make their stay in Argentina a true intercultural experience.

UNNOBA is also part of the Interuniversity Consortium for the Teaching and Testing of Spanish as a Second and Foreign Language (ELSE Consortium).

The Consortium has designed a certificate which is internationally acknowledged: CELU, certificate of Spanish: Language and Use. UNNOBA is an official CELU center. Incoming students can take this exam in Junín or Pergamino to obtain an official certificate of their level of Spanish for study and work purposes.

## Programas Internacionales

La UNNOBA forma parte de los siguientes programas:

<b>01</b>	Programas ESCALA (AUGM)	<b>01</b>	ESCALA Programs (AUGM)
<b>02</b>	Programa de Intercambio Académico Latinoamericano (PILA)	<b>02</b>	Latin American Academic Exchange Program (PILA)
<b>03</b>	ERASMUS+	<b>03</b>	ERASMUS+
<b>04</b>	Programa Académico de Movilidad Estudiantil (PAME – UDUAL)	<b>04</b>	PAME–UDUAL (Educational Mobility Program)
<b>05</b>	Argentina Francia Ingenieros Tecnología (ARFITEC)	<b>05</b>	ARFITEC (Argentina France Engineers and Technology)
<b>06</b>	Argentina Francia Agricultura (ARFAGRI)	<b>06</b>	ARFAGRI (Argentina and France for Agriculture)
<b>07</b>	Programa de Movilidad Académica de Grado en Arte (MAGA)	<b>07</b>	Academic Mobility Program in Art (MAGA)
<b>08</b>	La Fuerza de los 100.000 en Las Américas	<b>08</b>	100,000 Strong in the Americas
<b>09</b>	Programa Franco Argentino de Cooperación y Movilidad Universitaria en Arte e Innovación (INNOVART)	<b>09</b>	France Argentina Program for University Cooperation and Exchange in Art and Innovation (INNOVART)



## International Programs

UNNOBA takes part in the following programs:

<b>01</b>	ESCALA Programs (AUGM)
<b>02</b>	Latin American Academic Exchange Program (PILA)
<b>03</b>	ERASMUS+
<b>04</b>	PAME–UDUAL (Educational Mobility Program)
<b>05</b>	ARFITEC (Argentina France Engineers and Technology)
<b>06</b>	ARFAGRI (Argentina and France for Agriculture)
<b>07</b>	Academic Mobility Program in Art (MAGA)
<b>08</b>	100,000 Strong in the Americas
<b>09</b>	France Argentina Program for University Cooperation and Exchange in Art and Innovation (INNOVART)

## SERVICIOS PARA ESTUDIANTES INTERNACIONALES

Las Sedes de la UNNOBA tienen una amplia oferta de servicios para estudiantes internacionales, incluyendo actividades culturales y deportivas.

Las instalaciones incluyen bibliotecas, laboratorios, campo experimental, auditorios para conferencias, cafeterías y comedor estudiantil, entre otras.

### Orientación

Una vez que los estudiantes han sido aceptados para cursar en la UNNOBA, la Dirección de Relaciones Internacionales envía un correo de bienvenida, que incluye la carta de aceptación y la Guía para Estudiantes Internacionales.

Se proporciona una fecha de llegada específica para recogerlos en la Terminal de Ómnibus de Junín y Pergamino.

Asimismo, una vez en Argentina y ya instalados en las sedes se realiza la “Jornada de Orientación”, cuyo objetivo es brindar apoyo a los estudiantes en su organización académica y personal. Se los familiarizará con las instalaciones, actividades curriculares y extracurriculares, asesorías académicas y el sistema de estudio en la UNNOBA, inscripción a asignaturas, salud, emergencias, seguridad, trámites migratorios e información general.



## INTERNATIONAL STUDENT SERVICES

UNNOBA offers a wide a range of services for international students including cultural activities and sports.

Our multi-campus premises include libraries, laboratories, an experimental station, auditoriums and conference rooms, and cafeterias.

### Orientation

Once students are admitted at UNNOBA, the International Relations Office sends a welcome e-mail including the letter of acceptance and the International Students Guide.

Arrangements are also made to pick up students from the bus terminals in Junín and Pergamino.

Once they arrive in Argentina, there is an Orientation Day to provide information and support for their personal and academic adjustment. Students go on a campus tour and are given information about curricular and extra-curricular activities and study system, academic counseling, enrolment, health and emergencies and migratory requirements.



## Comedor Universitario "El Taller"

University dining hall

El Comedor Universitario, ubicado en sede Junín, es un espacio que busca garantizar el avance de los estudiantes en sus trayectos formativos. En el mismo se puede consumir un menú accesible y saludable, contemplando opciones para estudiantes celíacos. Anexo a este servicio, se puede utilizar el lugar desde las 8 hs hasta las 23 hs, permaneciendo abierto a todo público, propiciando el ámbito para grupos de estudios, trabajos en equipo, reuniones sociales, entre otras.  
<https://comedor.unnoba.edu.ar/>

The University Dining Hall, located on campus in Junín, is a space designed to help students move forward during their academic programs. The Hall serves an affordable and healthy menu which includes options for celiac students. Being open to everyone from 8 am to 11 pm, the Hall makes an ideal place for study groups, teamwork, social gatherings, among others.  
<https://comedor.unnoba.edu.ar/>



## Deportes

Sports

El estudiante puede participar en varias disciplinas en su variante masculina y femenina: fútbol, hándbol, voleibol, basquetbol, hockey, natación. Se ofrecen descuentos para estudiantes en los gimnasios de las ciudades.

International students can practice several sports, such as football, handball, volleyball, basketball, hockey and swimming at UNNOBA. Students are also offered discounts at local gyms.



## Talleres de Extensión Cultural

Extension Workshops

Estos talleres se ofrecen a un precio muy accesible a los estudiantes.

- Idiomas: Italiano, Inglés, Chino mandarín, Portugués, Francés, Lengua Árabe, Idioma y Cultura Mapuche.
- Cultura general: Talleres literarios, Fotografía, Jardinería, Canto, Pintura, Turismo, Cine, Protocolo, Teatro, Comedia Musical.
- Capacitaciones (3 meses de duración en diversas áreas): Marketing, Recursos Humanos, Administración de Empresas, Organización de Eventos, entre otros.
- Seminarios (2 meses de duración) Comercio Internacional, Computación, entre otros.
- Languages: Italian, English, Chinese, Portuguese, French, Arabic and Mapuche language and culture.
- Culture: Literature, Gardening, Singing, Painting, Tourism, Films, Protocol, Drama, Musical Comedy.
- Professional Training (three-month courses in different areas): marketing, human resources, management, event planning, etc.
- Two-month seminars: International Commerce, Computer Studies, etc.

Workshops are offered to students at very reasonable prices.



## Alojamiento

Housing

La Casa de Estudiantes Extranjeros de la UNNOBA fue inaugurada en 2013. Se encuentra ubicada en el centro de la ciudad de Junín y a corta distancia de las Escuelas, laboratorios y otros edificios de la Universidad.

También cuenta con departamentos en ambas sedes con dormitorios y cocinas totalmente equipados, espacio de estudios, jardín, servicio de televisión por cable y wifi.

In 2013, UNNOBA opened its International Students Residence. The residence is located in the center of Junín, at walking distance from the Schools, laboratories and other University buildings. There are also student apartments with fully-equipped kitchens, study areas, gardens, TVs and wifi connection in both cities.

# ACTIVIDADES DE INTEGRACIÓN

La Dirección de Relaciones Internacionales promueve la integración de los estudiantes internacionales y los de la UNNOBA, mediante la organización de actividades, tales como:

- Jornada Campo Experimental "Las Magnolias".
- Visita a Museos locales y en la ciudad de Buenos Aires.
- Recorrido histórico UNNOBA y sus edificios.
- Cenas típicas de los diferentes países.

**Para cursar estudios en nuestra Universidad, la universidad de origen del alumno, deberá contactarse con la Dirección de Relaciones Internacionales: [rrii@unnoba.edu.ar](mailto:rrii@unnoba.edu.ar)**

## INTEGRATION ACTIVITIES

The International Relations Office promotes international and local student integration through several activities such as:

- Day at "Las Magnolias" experimental station.
- Visits to local museums and to Buenos Aires City.
- Historical Tour of UNNOBA and its buildings.
- National Cuisine days.

To start any course at our University, the student's university of origin needs to contact the International Relations Office at [rrii@unnoba.edu.ar](mailto:rrii@unnoba.edu.ar)

# CONVENIOS INTERNACIONALES

## INTERNATIONAL AGREEMENTS



- ◀ ALEMANIA GERMANY
- Fachhochschule Kaiserslautern



- ◀ ANGOLA ANGOLA
- Universidad Agostinho Neto
  - Universidade Lueji A' Nkonde



- ◀ AUSTRIA AUSTRIA
- Universitat Graz



- ◀ BOLIVIA BOLIVIA
- Universidad Privada de Santa Cruz de la Sierra



- ◀ BRASIL BRAZIL
- Universidad Estadual Paulista "Júlio de Mesquita Filho"
  - Instituto Federal de Ciencias, Educación e Tecnologia do Sul de Minas
  - Universidad Estadual de Campinas (UNICAMP)
  - Universidade Federal de Viçosa
  - Universidade Santa Cruz do Sul
  - Pontificia Universidade Católica do Rio Grande do Sul
  - Centro Paula Souza



- ◀ CHILE CHILE
- Universidad del Bio-Bio
  - Universidad de Concepción
  - Universidad Mayor



- ◀ CHINA CHINA
- Beijing University of Technology
  - Shanghai University



- ◀ COLOMBIA COLOMBIA
- Universidad Autónoma Latinoamericana
  - Universitaria de Investigación y Desarrollo
  - Universidad de Boyacá
  - Escuela de Administración y Negocios (EAN)
  - Fundación Tecnológica Colombo Germana
  - Universidad de Santander
  - Universidad del Sinú
  - Universidad de Ciencias Aplicadas y Ambientales
  - Universidad de Tolima



- ◀ COREA DEL SUR SOUTH KOREA
- The Catholic University of Korea
  - Seoul National University of Science & Technology



- ◀ CUBA CUBA
- Universidad Central "Marta Abreu de las Villas"
  - Universidad de Granma
  - Universidad Pinar del Río
  - Centro Nacional de Sanidad Agropecuaria
  - Instituto de Ciencia Animal (ICA)
  - Universidad de la Habana
  - Universidad Agraria de la Habana



- ◀ ECUADOR ECUADOR
- Universidad de Cuenca
  - Escuela Superior Politécnica del Litoral (ESPOL)



- ◀ ESPAÑA SPAIN
- Escola Universitaria del Maresme
  - Universidad Autónoma de Barcelona
  - Universidad de Salamanca
  - Universidad Carlos III de Madrid
  - Universidad de Córdoba
  - Universidad Rey Juan Carlos
  - Universidad Rovira I Virgili
  - Universidad Santiago de Compostela
  - Universidad de Valladolid
  - Universidad de Extremadura
  - Universidad de Granada
  - Universidad de Alcalá
  - Universidad de La Laguna



- ◀ ESTADOS UNIDOS UNITED STATES
- Wright State University



- ◀ FRANCIA FRANCE
- EPF Ecole d'Ingénieurs
  - Universidad La Sorbonne-Nouvelle - Paris III
  - EISTI Ecole d'Ingénieurs
  - EIGSI Ecole d'Ingénieurs
  - ESIGELEC School of Engineering
  - Hautes Etudes d'Ingenieur (HEI)
  - Bordeaux Sciences Agro
  - Institut National Polytechnique de Toulouse
  - Montpellier SupAgro
  - Agrocampus Ouest
  - Agro Paris Tech
  - VetAgro Sup
  - CESI École d'Ingénieurs

- Université Paris-Est Marne La Vallée
- Université de Valenciennes
- Université de Technologie de Troyes
- Ecole Spéciale des Travaux Publics (ESTP)
- ENSTA Bretagne
- Université de Bordeaux



- ◀ IRLANDA IRELAND
- University of Limerick



- ◀ ITALIA ITALY
- Università di Pisa
  - Università degli Studi di Trieste
  - Università degli Studi di Udine
  - Università degli Studi di Verona



- ◀ MÉXICO MÉXICO
- Instituto Nacional de Bellas Artes y Literatura
  - Instituto Tecnológico de Monterrey
  - Universidad Autónoma de Nueva León
  - Universidad Nacional Autónoma de México
  - Universidad Autónoma de Aguascalientes
  - Universidad Autónoma Metropolitana
  - Universidad de Sonora
  - Universidad de Guadalajara
  - Universidad Autónoma de San Luis Potosí
  - Universidad Autónoma de Chiapas
  - Universidad Juárez del Estado de Durango
  - Universidad del Caribe
  - Universidad Autónoma de Chihuahua
  - Instituto Politécnico Nacional (IPN)



- ◀ NICARAGUA NICARAGUA
- Universidad Nacional Autónoma de Nicaragua
  - Universidad Agraria de Nicaragua



- ◀ PARAGUAY PARAGUAY
- Universidad Nacional de Asunción



- ◀ PORTUGAL PORTUGAL
- Universidad de Algarve
  - Universidad de Porto



- ◀ SUIZA SWITZERLAND
- Universidad de Lucerna



- ◀ TURQUÍA TURKISH
- Bülent Ecevit University



- ◀ URUGUAY URUGUAY
- Universidad de la República



## Jorge Abimael Bolio Castro

Estudiante de la licenciatura en Administración. **Universidad de Quintana Roo, México**

“Es una experiencia bonita conocer nuevas personas, conocer la nueva cultura. Es a veces difícil la adaptación, pero esa experiencia de salir de tu zona de confort es la que vale la pena porque el aprendizaje es increíble. Desde el punto de vista universitario la experiencia de intercambio es muy buena. En la UNNOBA hay buenos docentes y el ambiente de estudio me agrada. Las clases son muy buenas, con una dinámica diferente a la de mi universidad, pero muy rica”.

“It was a very nice experience: meeting new people, getting to know a culture. Adapting to a new culture can be hard, but moving out of your comfort zone is really worth it because of what you learn. From the educational point of view, the exchange experience is really good. There are good teachers at UNNOBA and I liked the learning environment. The courses are really good. The dynamics are really different from my home university but very enriching”.

## Dinora Karina Reina Padrón

Estudiante de la Licenciatura en Administración. **Universidad Autónoma San Luis Potosí, México**

“Desde que empecé la carrera mi propósito fue irme de intercambio y cuando me dieron la beca mi primera opción era Argentina, porque había tenido amigos argentinos y sabía que era un lugar muy bonito en lo turístico y lo cultural. Cuando tomé contacto con la UNNOBA observé que además de las carreras ofrecían múltiples actividades de Extensión y un área de Relaciones Internacionales con mucha vinculación, así que eso contribuyó a que me decidiera”.

“Taking part in an exchange program had always been my aim. When I was granted a scholarship, Argentina was my first choice, because I have Argentinean friends and I knew it was a very nice place for tourism and cultural activities. When I first got in contact with UNNOBA I noticed that, in addition to the programs, they offered lots of extension activities and the International Relations Office is related to many institutions, so I think that helped me make a decision”.



## Stefanía Vargas Barbosa

Estudiante de Licenciatura en Enfermería. **Universidad de Santander, Colombia**

“Cuando comencé mi proceso de movilidad, lo hice con muchas aspiraciones, sueños, intriga, emoción y muchas cosas más; a medida que el proceso iba avanzando las oportunidades de diferentes países se iban mostrando, Argentina por supuesto estaba ahí, empecé a investigar sobre la UNNOBA y me di cuenta que era la mejor opción. Mi estadía acá ha sido una gran experiencia y espero volver”.

“When I first started by mobility process, I had many aspirations, dreams, and queries. As I moved forward, I learned about opportunities in different countries, including Argentina, of course. I learnt about UNNOBA and I realized it was the best option. My stay here has been great and I hope I will be able to come back”.



## Yordary Nazareth Porras Castro

Estudiante de Licenciatura en Enfermería. **Universidad de Santander, Colombia**

“Argentina es un país con una cultura interesante y todo ello me motivó a venir. Estudio Enfermería, es un campo muy amplio, el cual se rige por protocolos que en todos los países no es igual, lo interesante es conocer cómo es el manejo y el área de salud en Argentina”.

“Argentina is a country with a very interesting culture and that motived me to come. I am in the nursing program. Nursing protocols change from country to country. Learning about health and health management in Argentina was really interesting”.

## Hippolyte Marrant

Estudiante de Ingeniería Industrial. **Hautes Etudes d'Ingénieur (HEI), Francia**

“Decidí venir a América Latina para conocer más sobre la cultura y la naturaleza de esta parte del mundo que siempre he querido descubrir, y para practicar el español. Yo quería venir a una ciudad no tan grande, sin muchos extranjeros para estar mas en contacto con todos ellos. Es por esto que elegí a la UNNOBA, porque me ofreció materias acordes con mi proyecto profesional”.

“I decided to come to Latin America to learn more about its culture and the nature on this part of the world that I had always wanted to discover, and to practice Spanish. I wanted to stay at a relatively small city, with few foreigners so as to be more in contact with the locals. This is why I chose UNNOBA and because it offered courses in line with my professional project.”



## Juan Alejandro Ramírez Rengifo

Estudiante de Licenciatura en Administración. **Universidad de Ibagué, Colombia**

“Elegí la UNNOBA porque quería venir a Argentina, considero que es uno de los mejores países de Latinoamérica, es muy interesante. En particular la ciudad de Junín no es una ciudad tan grande, pero ello permite que podamos entrar más dentro de la cultura argentina.

Vivir esta experiencia de intercambio me hizo dar cuenta, de que Argentina es un país muy diferente al mío, es un contraste bien interesante, que le enseña a uno a sacar lo mejor de aquí y apropiarlo para toda su vida, una cantidad de conocimientos y vivencias que no se pueden igualar, ni comparar con nada”.

“I chose UNNOBA because I wanted to come to Argentina. I think it is one of the best countries in Latin America, really interesting. Junín is not such a big city so this allows us to get in close contact with Argentine culture. This exchange experience made me realize that Argentina is really different from Colombia. The contrast is interesting, it teaches you to make the most of it and apply it to your life. Knowledge and learning experiences that do not compare to anything else.”



# OFERTA ACADÉMICA

## UNDERGRADUATE PROGRAMS

1º semestre (marzo a agosto): 30 de noviembre  
2º semestre (agosto a diciembre): 30 de mayo

1 Semester (March – August): Application deadline: November 30  
2 Semester (August – December): Application deadline: May 30

**Escuela de Ciencias Agrarias, Naturales y Ambientales**  
School of Agricultural, Natural and Environmental Sciences

### Agronomía

- Ingeniería Agronómica

#### Agronomics

- Agronomic Engineering

### Alimentos

- Ingeniería en Alimentos
- Tecnicatura en Producción de Alimentos

#### Food Science

- Food Engineering
- Technical Degree in Food Production

### Genética

- Licenciatura en Genética

#### Genetics

- Bachelor's Degree in Genetics

**Escuela de Tecnología**

### Diseño

- Licenciatura en Diseño de Indumentaria y Textil
- Tecnicatura en Diseño de Indumentaria y Textil
- Licenciatura en Diseño Gráfico
- Tecnicatura en Diseño Gráfico

#### Design

- Bachelor's Degree in Clothing and Textile Design
- Technical Degree in Clothing and Textile Design
- Bachelor's Degree in Graphic Design
- Technical Degree in Graphic Design
- Bachelor's Degree in Industrial Design

- Licenciatura en Diseño Industrial
- Tecnicatura en Diseño Industrial

#### Informática

- Ingeniería en Informática
- Licenciatura en Sistemas
- Analista de Sistemas

- Technical Degree in Industrial Design

#### Information Technology

- Computer Engineering
- Bachelor's Degree in Systems
- Systems Analysis

### Ingeniería

- Ingeniería Mecánica
- Ingeniería Industrial
- Tecnicatura Universitaria en Mantenimiento Industrial

#### Engineering

- Mechanical Engineering
- Industrial Engineering
- Technical Degree in Industrial Maintenance

School of Technology

**Escuela de Ciencias Económicas y Jurídicas**

### Administración y Economía

- Licenciatura en Administración
- Contador Público

#### Management and Economics

- Bachelor's Degree in Business Administration
- Public Accountant

- Tecnicatura en Gestión de Pymes
- Tecnicatura en Gestión Pública

- Technical Degree in SMEs Management
- Technical Degree in Public Administration

### Jurídicas

- Abogacía

#### Law

- Attorney-at-law

School of Economics and Law

**Instituto Académico de Desarrollo Humano**

Academic Institute of Human Development

- Licenciatura en Enfermería

- Nursing

- Enfermería Universitaria

- Bachelor's Degree in Nursing

**Posgrados**

### Maestrías

- Maestría en Control y Prevención de las Zoonosis
- Maestría en Diseño Orientada a la Estrategia y Gestión de la Innovación
- Maestría en Bioinformática y Biología de Sistemas

#### Master's Degrees

- Master's Degree in Zoonosis Prevention and Control
- Master's degree in Design oriented to Innovation Management and Strategy
- Master's Degree in Bioinformatics and System Biology
- Masters' Degree in Renewable Energies and Sustainable Management

- Maestría en Energías Renovables y su Gestión Sustentable

#### Doctorados

- Doctorado en Historia (en convenio con la Facultad de Humanidades y Ciencias de la Educación de la Univ. Nacional de la Plata)

#### Doctoral Program

- Doctoral Program in History (through an agreement with the National University of La Plata, School of Humanities and Education)

### Especializaciones

- Especialización en Planificación y Política Pública Territorial
- Especialización en Energías Renovables
- Especialización en Docencia Universitaria
- Especialización en Gestión de la Innovación y la Vinculación Tecnológica

#### Specialization Programs

- Specialization Program in Urban Planning and Public Policy
- Specialization Program in Renewable Energies
- Specialization Program in University Teaching
- Specialization Program in Innovation Management and Technology Liaison

Graduate Programs

## VENÍ A LA ARGENTINA, VENÍ A LA UNNOBA

COME TO ARGENTINA, COME TO UNNOBA

Para más información contactarse con  
For more information contact

### Dirección de Relaciones Internacionales

rrii@unnoba.edu.ar

+54 236 4407750

Internos: 11030/21030/21031

### Dirección de Lenguas Extranjeras

syle@unnoba.edu.ar

+54 236 4407750

Interno: 11205

[www.unnoba.edu.ar](http://www.unnoba.edu.ar)

# UNNOBA



Esta pieza gráfica fue impresa bajo normas FSC (Forest Stewardship Council) que garantizan la trazabilidad del papel usado, el cual ha sido fabricado a partir de materias primas extraídas de bosques con producción sustentable controlada y comprobada, e impresa con tintas ecológicas compuestas por materias primas vegetales regenerativas.

Printed under FSC (Forest Stewardship Council) standards to guarantee paper traceability. The paper used for this publication has been manufactured from raw materials extracted from proven sustainably managed forest and printed in ecological ink made from regenerative raw materials.